

ΤΕΧΝΙΚΕΣ ΠΡΟΔΙΑΓΡΑΦΕΣ ΕΡΓΑΣΙΩΝ ΞΗΡΗΣ ΔΟΜΗΣΗΣ

α/ α	Περιγραφή	Ποσότητα
1A	<p>Τοποθέτηση διπλής γυψοσανίδας μέσα έξω σε υπάρχοντα ξύλινο σκελετό (τοιχοποιία 2+2). Στο εσωτερικό τοποθέτηση μόνωσης από πάπλωμα πετροβάμβακα.</p> <p>ΕΡΓΑΣΙΑ ΑΝΕΥ ΥΛΙΚΩΝ</p>	16 μ ²
1B	<p>Τοποθέτηση μονής γυψοσανίδας μέσα έξω σε υπάρχοντα ξύλινο σκελετό (τοιχοποιία 1+1). Στο εσωτερικό τοποθέτηση μόνωσης από πάπλωμα πετροβάμβακα.</p> <p>ΕΡΓΑΣΙΑ ΑΝΕΥ ΥΛΙΚΩΝ</p>	63 μ ²
2	<p>Τοποθέτηση μονής γυψοσανίδας σε υπάρχοντα οριζόντιο ξύλινο σκελετό (ψευδοροφή). Τοποθέτηση μόνωσης από πάπλωμα πετροβάμβακα πάνω από την κατασκευή.</p> <p>ΕΡΓΑΣΙΑ ΑΝΕΥ ΥΛΙΚΩΝ</p>	40 μ ²
3	<p>Κατασκευή τμήματος ψευδοροφής από οριζόντια λωρίδα γυψοσανίδας πλάτους 40 εκ. Το ένα άκρο της κατασκευής στηρίζεται σε υπάρχουσα τοιχοποιία στο δε άλλο άκρο τοποθετείται κατακόρυφα φάσα γυψοσανίδας πλάτους 8 εκ., ώστε να σχηματίσει ένα Γ.</p> <p>ΥΛΙΚΑ + ΕΡΓΑΣΙΑ</p>	108 μ.μ.
4	<p>Κατασκευή τμήματος ψευδοροφής από οριζόντια λωρίδα γυψοσανίδας πλάτους 80 εκ. Το ένα άκρο της κατασκευής στηρίζεται σε υπάρχουσα τοιχοποιία στο δε άλλο άκρο τοποθετείται κατακόρυφα φάσα γυψοσανίδας πλάτους 8 εκ., ώστε να σχηματίσει ένα Γ.</p> <p>ΥΛΙΚΑ + ΕΡΓΑΣΙΑ</p>	5,5 μ.μ.
5	<p>Κατασκευή τμήματος ψευδοροφής από οριζόντια λωρίδα γυψοσανίδας πλάτους 60 εκ. Το ένα άκρο της κατασκευής στηρίζεται σε υπάρχουσα τοιχοποιία στο δε άλλο άκρο τοποθετείται κατακόρυφα φάσα γυψοσανίδας πλάτους 8 εκ., ώστε να σχηματίσει ένα Γ.</p> <p>ΥΛΙΚΑ + ΕΡΓΑΣΙΑ</p>	12 μ.μ.
6	<p>Ψευδοροφή μονής γυψοσανίδας σε μεταλλικό σκελετό, χωρίς μόνωση.</p> <p>ΥΛΙΚΑ + ΕΡΓΑΣΙΑ</p>	23 μ ²
7	<p>Επένδυση τοίχου με μονή γυψοσανίδα σε σκελετό, χωρίς μόνωση (κατεβάσματα για κάλυψη σωληνώσεων). Στις ακμές που θα δημιουργηθούν θα τοποθετηθεί γωνιόκρανο.</p> <p>ΥΛΙΚΑ + ΕΡΓΑΣΙΑ</p>	Κατ'αποκοπή

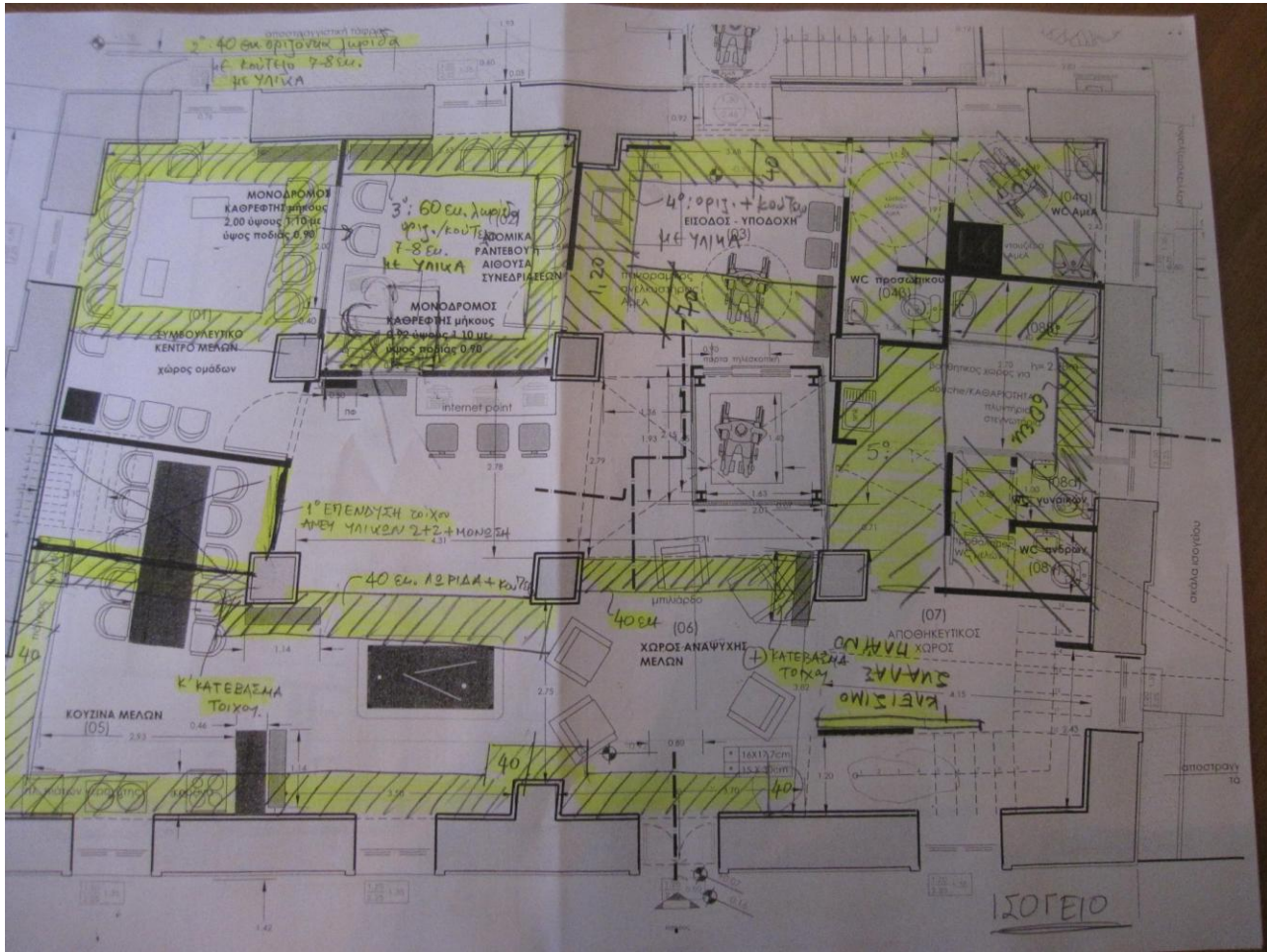
8	<p><u>Αρμολόγηση όλων των επιφανειών γυψοσανίδων ανεξαιρέτως, συμπεριλαμβανομένων και των ήδη τοποθετημένων. Το στοκάρισμα σε όλους τους αρμούς των κομμένων άκρων να γίνει με τη χρήση ταινίας αρμού. Το στοκάρισμα των γωνιακών ακμών θα γίνει πάνω από το γωνιόκρανο.</u></p> <p>ΥΛΙΚΑ + ΕΡΓΑΣΙΑ</p>	Κατ' αποκοπή
---	---	--------------

Ημερομηνία

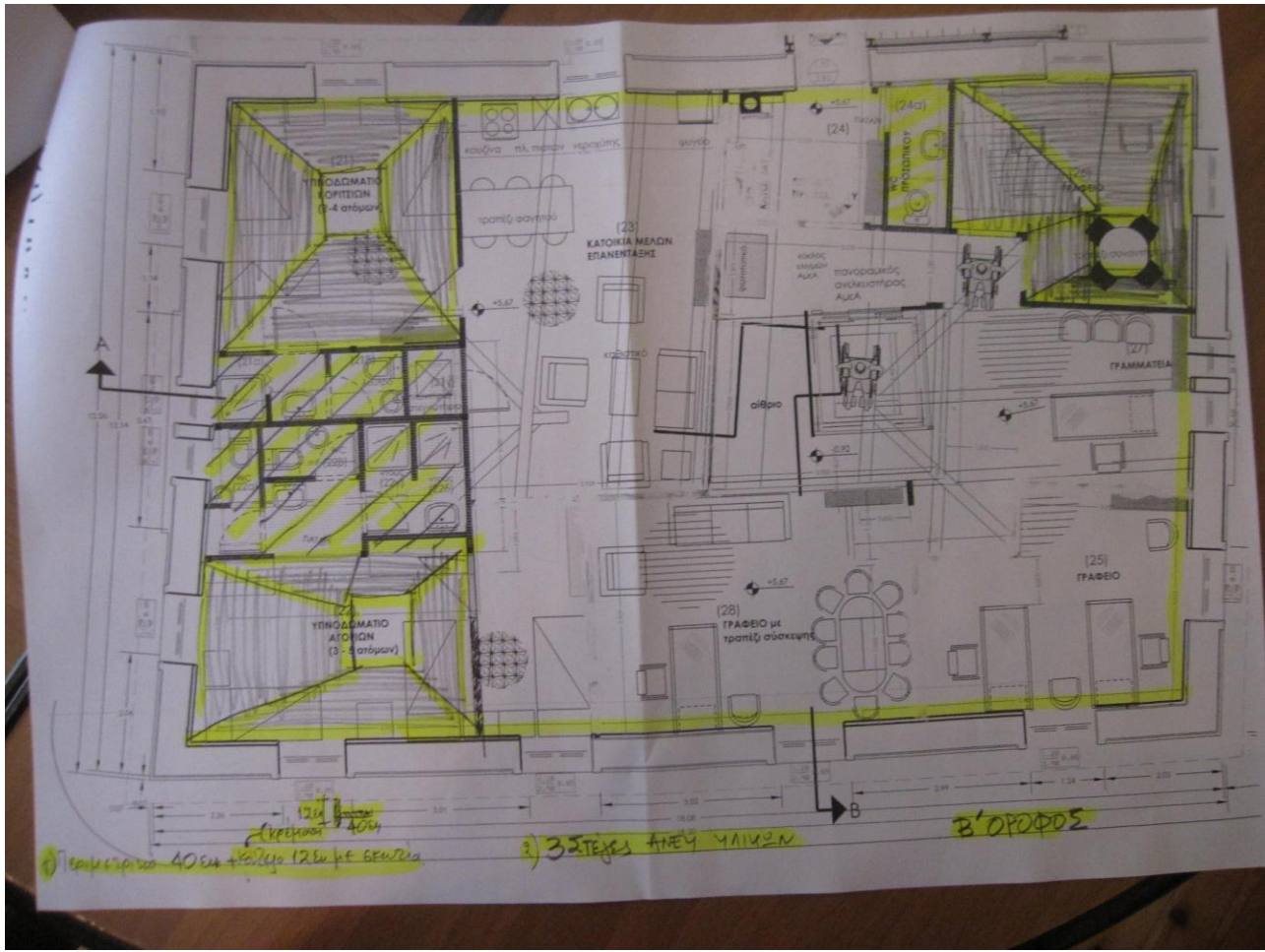
Ο ΠΡΟΣΦΕΡΩΝ

Υπογραφή / Σφραγίδα

ΣΚΑΡΙΦΗΜΑ ΚΑΤΟΨΗΣ ΙΣΟΓΕΙΟΥ



ΣΚΑΡΙΦΗΜΑ ΚΑΤΟΨΗΣ Β ΟΡΟΦΟΥ



ΕΝΤΥΠΟ ΟΙΚΟΝΟΜΙΚΗΣ ΠΡΟΣΦΟΡΑΣ

«Εργασίες ξηρής δόμησης στο κτίριο Κληροδοτήματος ΣΤΡΕΦΤΑΡΗ στη συμβολή των οδών 54^{ου} Συντάγματος Ελάς & Γ.Καρτάλη στο Βόλο του ΚΕΘΕΑ ΠΙΛΟΤΟΣ»

Προϋπολογισμός 5.645,16 € πλέον Φ.Π.Α. 24%

α/α	Περιγραφή προμήθειας υλικών και υπηρεσιών	Ποσότητα	Τιμή μονάδας	Σύνολο
1A	Τοποθέτηση διπλής γυψοσανίδας μέσα έξω σε υπάρχοντα ξύλινο σκελετό (τοιχοποιία 2+2). Στο εσωτερικό τοποθέτηση μόνωσης από πάπλωμα πετροβάμβακα. ΕΡΓΑΣΙΑ ΑΝΕΥ ΥΛΙΚΩΝ	16 μ ²	€	€
1B	Τοποθέτηση μονής γυψοσανίδας μέσα έξω σε υπάρχοντα ξύλινο σκελετό (τοιχοποιία 1+1). Στο εσωτερικό τοποθέτηση μόνωσης από πάπλωμα πετροβάμβακα. ΕΡΓΑΣΙΑ ΑΝΕΥ ΥΛΙΚΩΝ	63 μ ²	€	€
2	Τοποθέτηση μονής γυψοσανίδας σε υπάρχοντα οριζόντιο ξύλινο σκελετό (ψευδοροφή). Τοποθέτηση μόνωσης από πάπλωμα πετροβάμβακα πάνω από την κατασκευή. ΕΡΓΑΣΙΑ ΑΝΕΥ ΥΛΙΚΩΝ	40 μ ²	€	€
3	Κατασκευή τμήματος ψευδοροφής από οριζόντια λωρίδα γυψοσανίδας πλάτους 40 εκ. Το ένα άκρο της κατασκευής στηρίζεται σε υπάρχουσα τοιχοποιία στο δε άλλο άκρο τοποθετείται κατακόρυφα φάσα γυψοσανίδας πλάτους 8 εκ., ώστε να σχηματίσει ένα Γ. ΥΛΙΚΑ + ΕΡΓΑΣΙΑ	108 μ.μ.	€	€
4	Κατασκευή τμήματος ψευδοροφής από οριζόντια λωρίδα γυψοσανίδας πλάτους 80 εκ. Το ένα άκρο της κατασκευής στηρίζεται σε υπάρχουσα τοιχοποιία στο δε άλλο άκρο τοποθετείται κατακόρυφα φάσα γυψοσανίδας πλάτους 8 εκ., ώστε να σχηματίσει ένα Γ. ΥΛΙΚΑ + ΕΡΓΑΣΙΑ	5,5 μ.μ.	€	€
5	Κατασκευή τμήματος ψευδοροφής από οριζόντια λωρίδα γυψοσανίδας πλάτους 60 εκ. Το ένα άκρο της κατασκευής στηρίζεται σε υπάρχουσα τοιχοποιία στο δε άλλο άκρο τοποθετείται κατακόρυφα φάσα γυψοσανίδας πλάτους 8 εκ., ώστε να σχηματίσει ένα Γ. ΥΛΙΚΑ + ΕΡΓΑΣΙΑ	12 μ.μ.	€	€

6	Ψευδοροφή μονής γυψοσανίδας σε μεταλλικό σκελετό, χωρίς μόνωση. ΥΛΙΚΑ + ΕΡΓΑΣΙΑ	23 μ ²	€	€
7	Επένδυση τοίχου με μονή γυψοσανίδα σε σκελετό, χωρίς μόνωση (κατεβάσματα για κάλυψη σωληνώσεων). Στις ακμές που θα δημιουργηθούν θα τοποθετηθεί γωνιόκρανο. ΥΛΙΚΑ + ΕΡΓΑΣΙΑ	Κατ' αποκοπή	€	€
8	<u>Αρμολόγηση όλων των επιφανειών γυψοσανίδων ανεξαιρέτως, συμπεριλαμβανομένων και των ήδη τοποθετημένων. Το στοκάρισμα σε όλους τους αρμούς των κομμένων άκρων να γίνει με τη χρήση ταινίας αρμού. Το στοκάρισμα των γωνιακών ακμών θα γίνει πάνω από το γωνιόκρανο.</u> ΥΛΙΚΑ + ΕΡΓΑΣΙΑ	Κατ' αποκοπή	€	€
ΣΥΝΟΛΟ ΑΞΙΑΣ				€
ΦΠΑ (24%)				€
ΤΕΛΙΚΟ ΣΥΝΟΛΙΚΟ ΚΟΣΤΟΣ				€

ΠΑΡΑΤΗΡΗΣΕΙΣ ΠΡΟΣΦΕΡΟΝΤΑ :

.....
.....
.....

Η προσφορά ισχύει μέρες.

Έλαβα γνώση και αποδέχομαι ανεπιφύλακτα τους όρους της παρούσας.

Ημερομηνία

Ο ΠΡΟΣΦΕΡΩΝ

Υπογραφή / Σφραγίδα